

POWERWALL

Tesla Powerwall es un sistema de batería de CA completamente integrado para uso residencial o comercial ligero. Su batería de iones de litio recargable proporciona almacenamiento de energía para el autoconsumo de energía solar, control programable y energía de reserva.

La interfaz eléctrica del Powerwall proporciona una conexión sencilla a cualquier casa o edificio. Su revolucionario diseño compacto alcanza una densidad energética líder en el mercado y es fácil de instalar, permitiendo a los propietarios empezar a beneficiarse rápidamente de las ventajas de una energía limpia y fiable.



ESPECIFICACIONES DE RENDIMIENTO

Tensión de CA (nominal)	120/240 V
Tipo alimentación	Fase dividida
Frecuencia de la red	60 Hz
Energía total ¹	14 kWh
Energía utilizable ¹	13,5 kWh
Potencia real, máx. continua	5 kW (carga y descarga)
Potencia real, pico (10 s, off-grid/reserva)	7 kW (carga y descarga)
Potencia aparente, máx. continua	5,8 kVA (carga y descarga)
Potencia aparente, pico (10 s, off-grid/reserva) ²	7,2 kVA (carga y descarga)
Corriente de avería de suministro máxima	10 kA
Corriente de avería de salida máxima	32 A
Dispositivo de protección contra sobrecorriente	30 A
Desequilibrio para cargas de fase dividida	100 %
Intervalo de salida del factor de potencia	ajustable en +/- 1,0
Intervalo del factor de potencia (máxima potencia nominal)	+/- 0,85
Tensión de CC de la batería interna	50 V
Eficiencia de ida y vuelta ^{1,3}	90 %
Garantía	10 años

¹Valores proporcionados para 25 °C (77 °F) y potencia de carga/descarga de 3,3 kW.

²En modo de respaldo, la potencia de carga de la red está limitada a 3,3 kW.

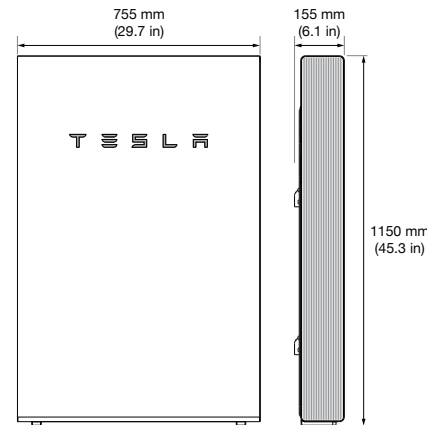
³CA a batería y a CA, en el inicio de su vida útil.

INFORMACIÓN DE CONFORMIDAD

Certificaciones	UL 1642, UL 1741, UL 1973, UL 9540, IEEE 1547, UN 38.3
Conexión a la red	Compatibilidad mundial
Emisiones	FCC parte 15 clase B, ICES 003
Medio ambiente	Directiva RoHS 2011/65/JE
Certificación sísmica	AC156, IEEE 693-2005 (alta)

ESPECIFICACIONES MECÁNICAS

Dimensiones	1150 mm x 755 mm x 155 mm (45,3 pulg. x 29,7 pulg. x 6,1 pulg.)
Peso	125 kg (276 lb)
Opciones de montaje	Montaje en pared o suelo

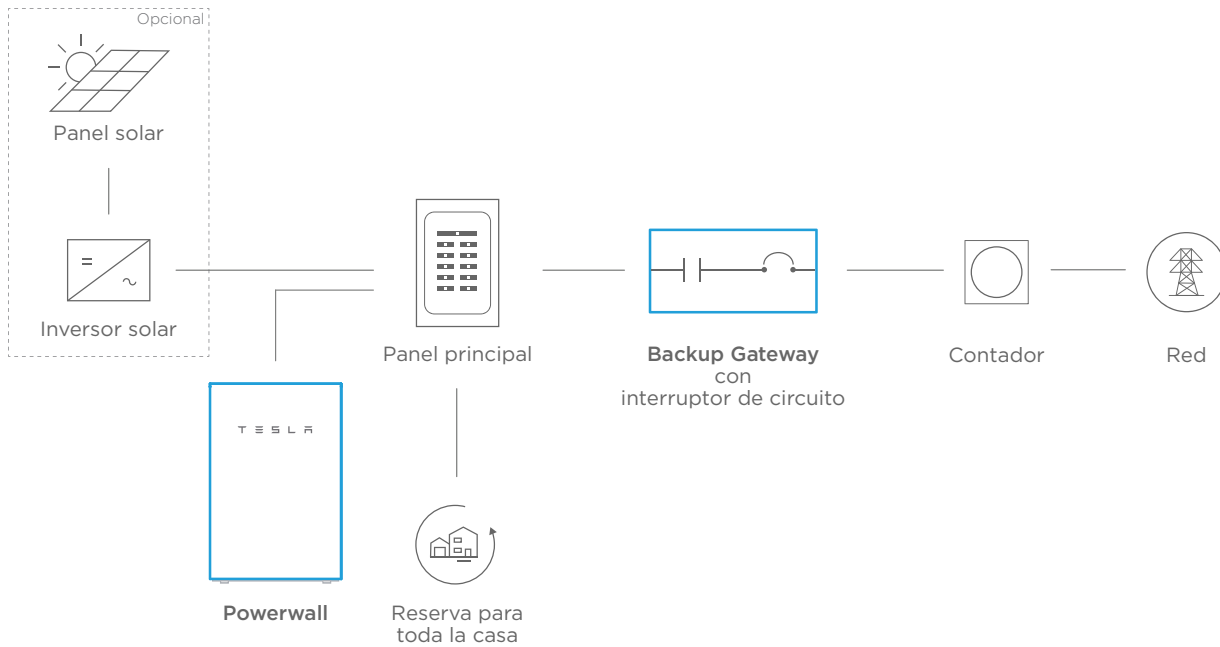


ESPECIFICACIONES MEDIOAMBIENTALES

Temperatura de funcionamiento	-20°C a 50°C (-4°F a 122°F)
Temperatura óptima	0°C a 30°C (32°F a 86°F)
Humedad de funcionamiento (humedad relativa)	Hasta un 100 % con condensación
Condiciones de almacenamiento	-20°C a 30°C (-4°F a 86°F) Hasta un 95 % de humedad relativa sin condensación Estado de energía: 25 % inicial
Elevación máxima	3000 m (9843 pies)
Medio ambiente	Certificado para interiores y exteriores
Tipo de caja	NEMA 3R
Grado de protección	IP67 (batería y sistema electrónico de alimentación) IP56 (Compartimento de cableado)
Certificación de ubicación húmeda	Sí
Nivel de ruido a 1 m	< 40 dBA a 30°C (86°F)

INSTALACIONES TÍPICAS DEL SISTEMA

SUMINISTRO DE RESERVA PARA TODA LA CASA



SUMINISTRO DE RESERVA PARA PARTE DE LA CASA

